

巻線形可変抵抗器
Wire-Wound Variable Resistor

WA series

- プラスチックボデータイプ
- JIS「RA」相当品
- RoHS対応品

■ Plastic body type
 ■ JIS "RA" type
 ■ RoHS Complied
生産終了
End of life



販売終了しております End of Sales

■電氣的、機械的特性 Electrical and mechanical characteristics

特性 Characteristics	規格値 Standards	試験方法 Test methods
抵抗値と抵抗値許容差 Resistance and Resistance tolerance	抵抗値許容差 Resistance tolerance ±10%	JIS-C-6445 6-1
抵抗変化特性 Resistance taper	B (Linear)	JIS-C-6445 6-2
残留抵抗値 Residual resistance	R ≤ 100Ω ∙ ∙ ∙ 0.5Ω max. R > 100Ω ∙ ∙ ∙ 1Ω max. or 0.2% max.	JIS-C-6445 6-3
絶縁抵抗 Insulation resistance	100MΩ min.	JIS-C-6445 6-4 DC 500V
耐電圧 Dielectric withstanding voltage	機械的損傷及び絶縁破壊なきこと No evidence of mechanical damage or insulation breakdown	JIS-C-6445 6-5 2W --- AC700V for one minute 3W --- AC1000V for one minute
定格負荷 Power rating load	△R/R ≤ ±2% 最高表面温度 (Max. surface temp. rise) 70°C max.	JIS-C-6445 6-6
耐振性 Vibration	機械的損傷なきこと No evidence of mechanical damage △R/R ≤ ±1%	JIS-C-6445 6-13 1.5mm 10~55Hz / one minute X and Y each direction for 2 hours
回転トルク Rotational torque	WA2W --- 0.49 ~ 2.95N·cm WA3W --- 0.49 ~ 4.37N·cm	JIS-C-6445 4-4
ストッパー強度 Stopper strength	機械的損傷なきこと No evidence of mechanical damage	JIS-C-6445 4-7 6kgf·cm
機械的回転角 Mechanical angle	300° ± 5°	JIS-C-6445 4-3

■耐候的特性 Environmental characteristics

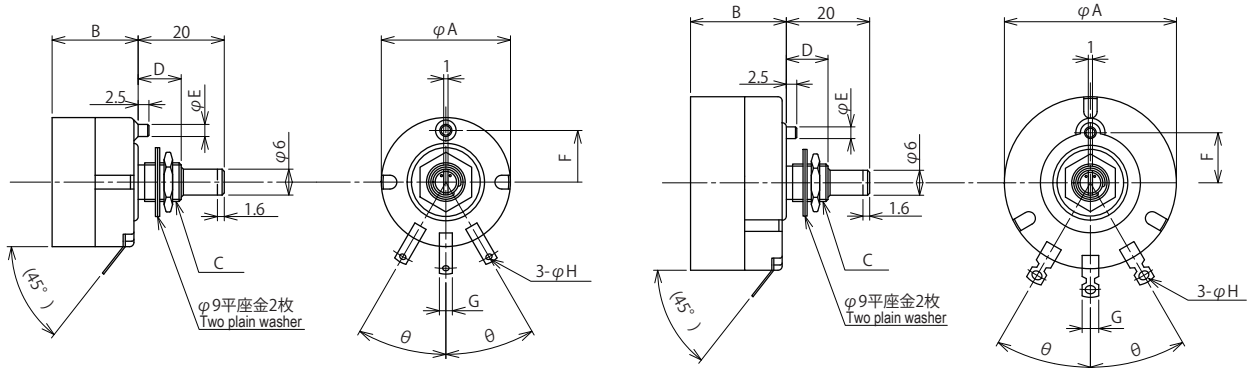
特性 Characteristics	規格値 Standards	試験方法 Test methods
回転寿命 Rotational load life	絶縁被覆に著しい損傷なきこと No deterioration of protective coatings △R/R ≤ ±5%	JIS-C-6445 6-11 1/2W load 10 turns / one minute 5000 cycles
耐久性 (耐湿負荷) Durability (Moisture resistance)	△R/R ≤ ±5% 絶縁抵抗 Insulation resistance 5MΩ min.	JIS-C-6445 6-9 40°C 95%RH for 500 hours DC 1/10W of rated power load

■規格 Standards

●形状・寸法 Configuration (mm)

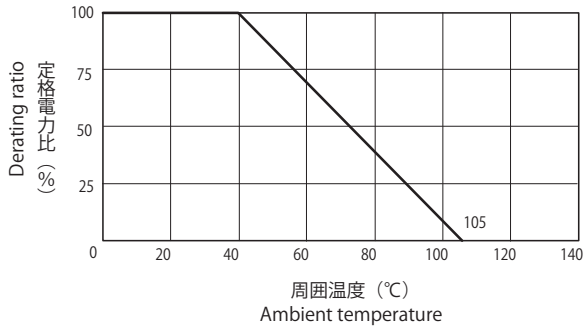
・WA2W

・WA3W

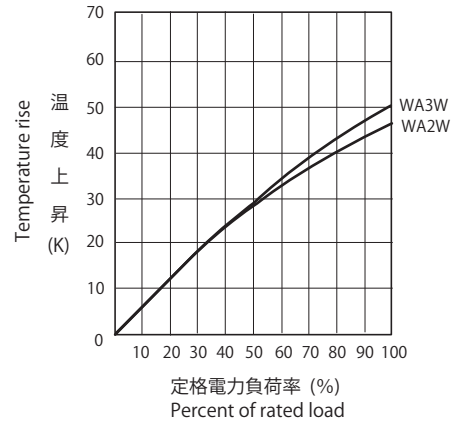


形状 Type	JIS呼称	定格電力 (W) Power Rating	寸法 Dimensions (mm)								θ°	抵抗値範囲 (Ω) Resistance Range	重量 (g) Weight
			A	B	C	D	E	F	G	H			
WA 2W	R A 30	2	30	20	9P0.75	10	2.8	12	3	1.5	30	10 ~ 10k	28
WA 3W	R A 40	3	41.3	23	9P0.75	10	2.8	12	4	2.5	30	10 ~ 20k	50

●定格電力軽減曲線 Power Derating Curve



●表面温度上昇 Surface Temperature Rise



■標準抵抗値 (Ω) Standard resistance values

()内 抵抗値コード Resistance code

WA 2W (Ω)	100	200	500	1k	2k	5k	10k
WA 3W (Ω)	100	200	500	1k	2k	5k	10k
(抵抗値コード)	(101)	(201)	(501)	(102)	(202)	(502)	(103)

■受注生産品 Products by Order

軸長 Shaft length	定格 Power rating	標準 Standard	可能軸 Shaft variation	軸加工 Shaft type 許容差 Tolerance	S=S溝 S=S ditch 標準品=±10% (K) 特殊=±5% (J) Standard=±10% (K) Special item±5% (J)
	2W	20	15・25		
3W	20	15・25			

■品番コード Explanation of Part Number

WA 2W □ 20S 501 □ / RO

