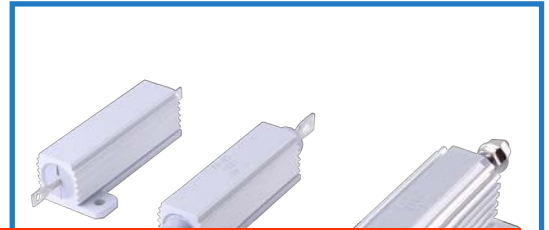


メタルクラッド固定抵抗器

Metal-Clad Fixed Resistor

FH series



こちらをクリック / Click here

デジタルカタログにてご覧ください

Please see the digital brochure.

抵抗温度特性 Temperature coefficient	R<0.05Ω ±500ppm/°C max. (※1) 0.05≤R<0.1Ω (FH60: 0.1≤R<0.2Ω) ±100ppm/°C max. (※1) 0.1≤R<400Ω (FH60: 0.2Ω≤R<1kΩ) ±50ppm/°C max. (※1) 400Ω≤R (FH60: 1kΩ≤R) ±30ppm/°C max. (※1)	
短時間負荷 Short-time load	△R/R≤ (0.5%+0.05Ω)	定格電力×5倍 5秒間負荷 シャーシ取り付け 500% of rated power load for 5 seconds ※2
絶縁抵抗 Insulation resistance	1000MΩ min.	シャーシ取り付け Chassis installation DC500V
耐電圧 Dielectric withstanding voltage	機械的損傷及び絶縁破壊なきこと No evidence of mechanical damage or insulation breakdown △R/R≤± (0.2%+0.05Ω)	端子とケースに1分間印加 Applying to terminals and case for 1 min FH10 /AC500V FH25 /AC1000V FH50・FH55 /AC2000V FH60 /AC3000V
耐振性 Vibration	機械的損傷なきこと No evidence of mechanical damage △R/R≤± (0.2%+0.05Ω)	X, Y and Z each direction for 4 hours 周波数 Frequency 10~2000Hz 加速度 Acceleration 200m/s ² 振幅 Total amplitude 0.75mm

※1 常温 Normal temp.~常温 Normal temp.+ 100°C

※2 Chassis installation

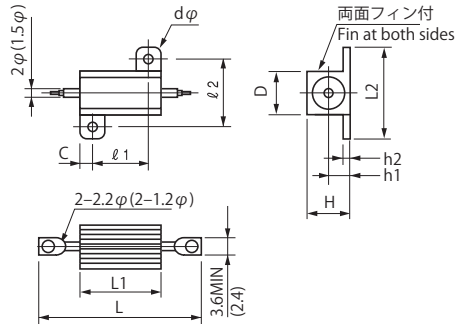
■耐候の特性 Environmental characteristics

特性 Characteristics	規格値 Standards	試験方法 Test methods
耐熱性 Heat resistance	機械的損傷なきこと No evidence of mechanical damage △R/R≤± (0.5%+0.05Ω)	200°C for 2 hours
耐湿性 Humidity	同上 The same as above	ケース端子間 DC100V DC 100V between case terminals 40°C 95%RH for 500 hours
耐久性 (耐湿負荷) Durability (Moisture resistance)	同上 The same as above	シャーシ取り付け Chassis installation 10%負荷 10% of rated power load 90 minutes ON and 30 minutes OFF 40°C 95%RH for 500 hours
耐久性 (定格負荷) Durability (Nominal load)	△R/R≤± (3%+0.05Ω)	シャーシ取り付け Chassis installation 100%負荷 100% of rated power load 90 minutes ON and 30 minutes OFF 20°C for 1000 hours

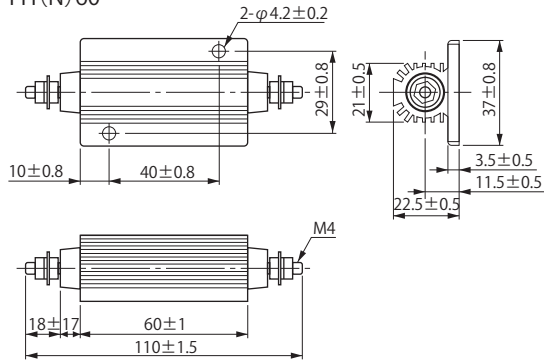
■規格 Standards

●形状・寸法 Configuration (mm)

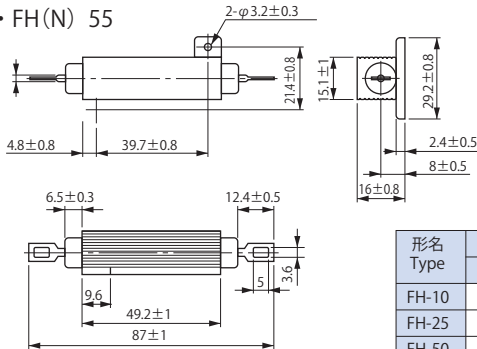
・FH(N)-10~FH(N)-50



・FH(N) 60



・FH(N) 55



形名 Type	寸法 Dimensions (mm)											
	L	L1±1	L2±0.8	ℓ1±0.8	ℓ2±0.8	D±1	H±0.8	d±0.3	c±0.8	h1±1	h2±0.5	M
FH-10	35	19	20	14.3	15.9	10.8	10	2.4	2.4	5.3	2.4	-
FH-25	49	27	28	18.3	19.8	13.5	14	3.2	4.4	7.1	2.4	-
FH-50	71	49.2	29.2	39.7	21.4	15.1	16	3.2	4.8	8	2.5	-

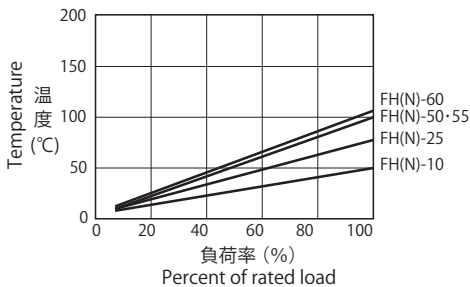
形状 Type	定格電力 (W) Power Rating		抵抗値範囲 (Ω) Resistance Range		抵抗値許容差 (%) Resistance tolerance	最高使用電圧 (V) ※ Max. operating voltage		耐電圧 (AC/V) Withstand voltage	使用温度範囲 (°C) Ambient temperature range	最大重量 (g) Max. weight
	シャーシ取付 Chassis Installation	空間 Free air	誘導巻 (FH) Inductive	無誘導巻 (FHN) Non-Inductive		FH	FHN			
FH-10	10	6	0.02 ~ 6k	0.03 ~ 2.3k	± 0.5 (D) 10Ω以上	245	180	500	-55~+200	7
FH-25	20	8	0.012 ~ 15k	0.02 ~ 5.5k	± 1 (F) 0.1Ω以上	500	300	1000		15
FH-50	30	10	0.01 ~ 40k	0.02 ~ 12k	± 2 (G)	1300	600	2000		33
FH-55	30	10	0.01 ~ 40k	0.02 ~ 12k	± 3 (H)	1300	600	2000		35
FH-60	50	15	0.1 ~ 18k	0.05 ~ 9k	± 5 (J) ± 10 (K)	1400	800	3000		70

※定格電圧 = √定格電力×公称抵抗値による算出値、または表中最高使用電圧のいずれか小さい方が、その最高使用電圧の電圧となります。

※A. Voltage Rating = √Power rating X Resistance nominal or B. Max. operating voltage, whether is lower, the actual maximum operating voltage.

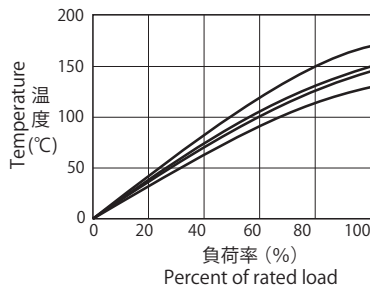
●表面温度上昇例 (シャーシ取付)

Surface Temperature Rise (Chassis installation)



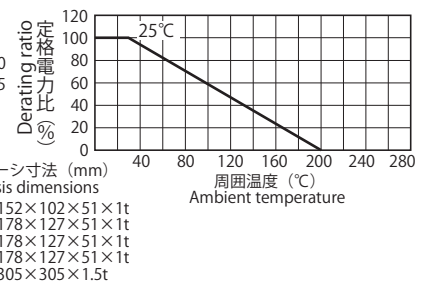
●表面温度上昇例 (空間負荷表面温度)

Surface Temperature Rise (Surface temperature in free air)



●周囲温度と電力軽減曲線

Ambient temperature and Power derating curve



■標準抵抗値

Standard resistance values 1 · 2 · 3 · 5 series

■抵抗値許容差

Resistance tolerance ±0.5%(D) <10Ω以上> ±1%(F) <0.1Ω以上> ±2%(G) ±3%(H) ±5%(J) ±10%(K)

■受注生産品 Products by order

■品番コード Explanation of Part Number

