

巻線形可変抵抗器  
Wire-Wound Variable Resistor

WA series

- プラスチックボデータイプ
- JIS 「RA」 相当品
- RoHS 対応品
- Plastic Body type
- JIS "RA" type
- RoHS Complied



■電気的、機械的特性 Electrical and mechanical characteristics

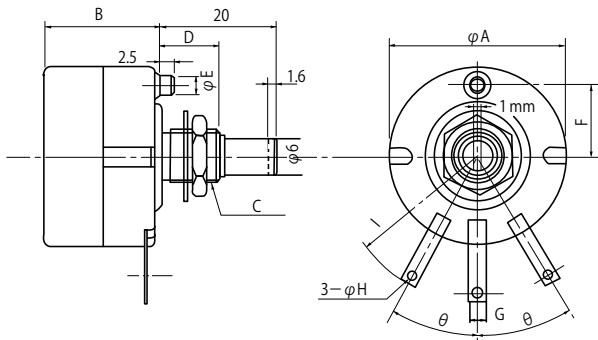
特性 Characteristics	規格値 Standards	試験方法 Test methods
抵抗値と抵抗値許容差 Resistance and Resistance tolerance	抵抗値許容差 Resistance tolerance ± 10%	JIS-C-6445 6-1
抵抗変化特性 Resistance taper	B (Linear)	JIS-C-6445 6-2
残留抵抗値 Residual resistance	$R \leq 100\Omega \cdots 0.5\Omega \text{max.}$ $R > 100\Omega \cdots 1\Omega \text{max. or } 0.2\% \text{max.}$	JIS-C-6445 6-3
絶縁抵抗 Insulation resistance	100M $\Omega$ min.	JIS-C-6445 6-4 DC 500V
耐電圧 Dielectric withstanding voltage	機械的損傷及び絶縁破壊なきこと no evidence of mechanical damage or insulation breakdown	JIS-C-6445 6-5 2W --- AC700V 1 minute 3W --- AC1000V 1 minute
定格負荷 Power rating load	$\Delta R / R \leq \pm 2\%$ 表面温度上昇 (Temperature) 70°C max.	JIS-C-6445 6-6
耐振性 Vibration	機械的損傷なきこと no evidence of mechanical damage $\Delta R / R \leq \pm 1\%$	JIS-C-6445 6-13 1.5mm 10 ~ 55Hz / 1 minute X.Y 2 hours
回転トルク Rotational torque	WA2W ——— 0.49 ~ 2.94N·cm WA3W ——— 0.49 ~ 3.43N·cm	JIS-C-6445 4-4
ストッパー強度 Stopper strength	機械的損傷なきこと no evidence of mechanical damage	JIS-C-6445 4-7 58.8N·cm
機械的回転角 Mechanical angle	300° ±5°	JIS-C-6445 4-3
電気的回転角 Electrical angle	285° ±5°	

■耐候的特性 Environmental characteristics

特性 Characteristics	規格値 Standards	試験方法 Test methods
回転寿命 Rotational load life	絶縁被覆に著しい損傷なきこと no deterioration of protective coatings $\Delta R / R \leq \pm 5\%$	JIS-C-6445 6-11 1 / 2W load 10 turns / 1minute 5000 cycles
耐久性 (耐湿負荷) Durability (humidity resistance)	$\Delta R / R \leq \pm 5\%$ 絶縁抵抗 Insulation resistance 5M $\Omega$ min.	JIS-C-6445 6-9 40°C 95% RH 500 hours DC 1 / 10W rated power load

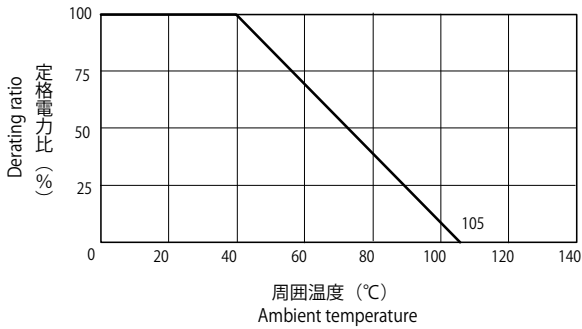
■規格 Standards

●形状・寸法 Configuration (mm)

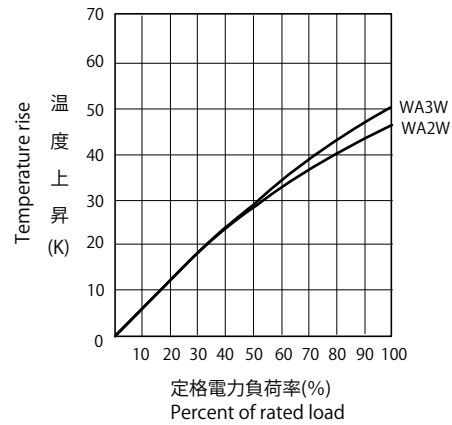


形状 Type	JIS 呼称	定格電力 (W) Power Rating	寸法 Dimensions (mm)										θ°	抵抗値範囲 (Ω) Resistance Range	重 (g) Weight
			A	B	C	D	E	F	G	H	I				
WA 2W	R A 30	2	30	20	9P0.75	10	2.8	12	3	1.5	25	30	20 ~10k	28	
WA 3W	R A 40	3	42	23	9P0.75	10	2.8	12	4	2.5	32	30	30 ~20k	50	

●定格電力軽減曲線 Power Derating Curve



●表面温度上昇 Temperature Rise



■標準抵抗値 (Ω) Standard resistance values

( )内 抵抗値コード Resistance code

WA 2W(Ω)	100	200	500	1k	2k	5k	10k
WA 3W(Ω)	100	200	500	1k	2k	5k	10k
(抵抗値コード)	(101)	(201)	(501)	(102)	(202)	(502)	(103)

■受注生産品 Products by Order

軸長 Shaft length	定格 Power rating	標準 Standard	可能軸 Shaft variation	軸加工 Shaft type 許容差 Tolerance	S=S溝 S=S ditch 標準品=±10% (K) 特殊=±5% (J) Standard=±10% (K) Special item±5% (J)
	2W	20	15・25		
3W	20	15・25			

■品番コード Explanation of Part Number

WA 2W □ 20S 501 □ / RO

