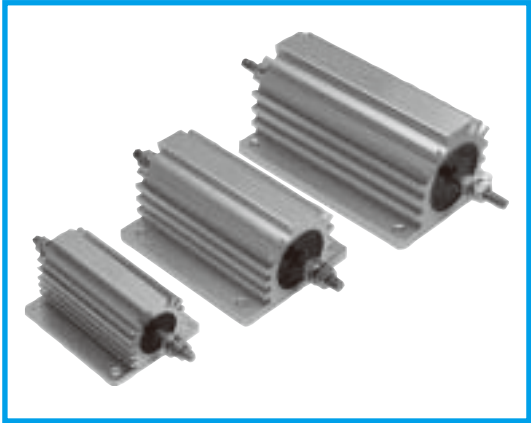


メタルクラッド固定抵抗器 Metal-Clad Fixed Resistor

RH series



- 小型軽量電力タイプ ■Compact light electric power type
- シャーシ取り付けタイプ ■Chassis Installation type
- RoHS対応品 ■RoHS Complied

■電氣的、機械的特性 Electrical and mechanical characteristics

特性 Characteristics	規格値 Standards	試験方法 Test methods
抵抗値許容差 Resistance tolerance	± 1% (F) ± 2% (G) ± 5% (J) ± 10% (K)	
抵抗温度特性 Temperature coefficient	R < 0.05Ω ±200ppm/°C 0.05 ≤ R < 0.1Ω ±100ppm/°C 0.1 ≤ R < 400Ω ±50ppm/°C 400 ≤ R ±30ppm/°C	
短時間負荷 Short-time load	R/R ≤ (0.5% + 0.05Ω)	5倍負荷 5秒間. シャーシ取り付け 500% rated power Load 5 seconds ※
絶縁抵抗 Insulation resistance	1000MΩ min.	シャーシ取り付け DC500V Chassis installation
耐電圧 Dielectric withstanding voltage	機械的損傷及び絶縁破壊なきこと no evidence of mechanical damage or insulation breakdown R/R ≤ (0.2% + 0.05Ω) min.	
耐振性 Vibration	機械的損傷なきこと no evidence of mechanical damage R/R ≤ (0.2% + 0.05Ω)	XY方向各2時間 2hours each 周波数 10~55C/S 全振幅1.5mm

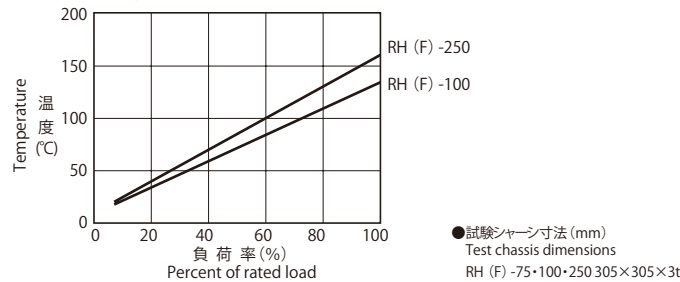
※ Chassis installation

■耐候的特性 Environmental characteristics

特性 Characteristics	規格値 Standards	試験方法 Test methods
耐熱性 Heat resistance	機械的損傷なきこと no evidence of mechanical damage R/R ≤ ± (0.5% + 0.05Ω)	275°C 2 hours
耐湿性 Humidity	同上 The same as above	ケース端子間 DC100V 40°C 95%RH 500 hours
耐湿負荷寿命 Load life in humidity	同上 The same as above	シャーシ取り付け Chassis 40°C 95%RH 90 minutes ON 30 minutes OFF 10%負荷 rated power load
負荷寿命 Load life	R/R ≤ ± (3% + 0.05Ω)	シャーシ取り付け Chassis 100%負荷 rated power load 90 minutes ON 30 minutes OFF 1000 hours

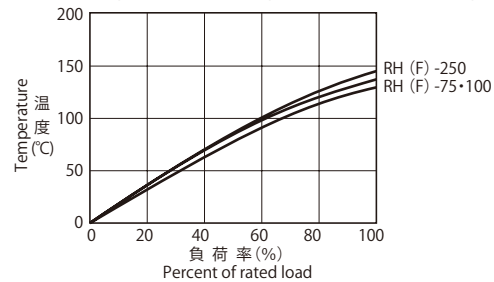
●表面温度上昇例 (シャーシ取付)

Surface Temperature Rise (Chassis installation)



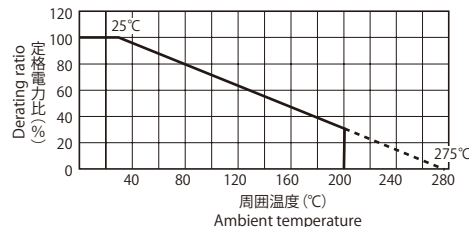
●表面温度上昇例 (空間負荷表面温度)

Surface Temperature Rise (Space-load surface temperature)



●周囲温度と電力軽減曲線

Ambient temperature and Power derating curve



■規格 Standards

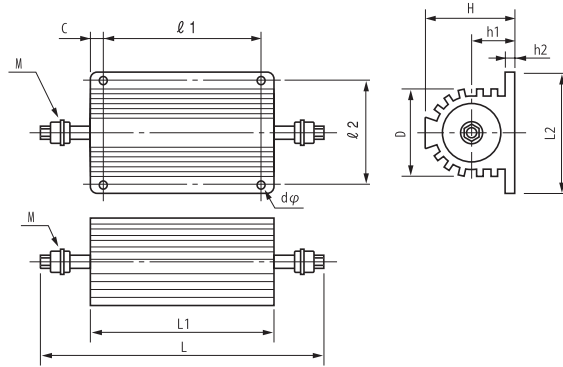
●形状・寸法 Configuration (mm)

形名 Type	定格電力 (W) Power Rating		抵抗値範囲 (Ω) Resistance Range		抵抗値許容差 (%) Resistance tolerance	最高使用電圧 (V) ※ Max. operating voltage		耐電圧 (V) Withstand voltage	使用温度範囲 (°C) Ambient temperature range	MIL 形名 Type	最大重量 (g) Max. weight
	シャーシ取付 Chassis Installation	空間 In the air	標準巻 (RHA) Inductive	無誘導巻 (RHF) Non-Inductive		RHA	RHF				
RH-75	75	30	0.2~20k	0.07~10k	±0.5 (D) 10Ω以上 ±1 (F) 0.1Ω以上 ±2 (G) ±3 (H) ±5 (J) ±10 (K)	1500	1050	4500	-55~+200	-	200
RH-100	120	50	0.4~50k	0.12~25k		1900	1340			RE77	450
RH-250	200	75	0.6~80k	0.1~40k		2500	1750			RE80	800

注：最高使用電圧は表中又は√定格電力×公称抵抗値のいずれか小さい方が使用限度となります。

形名 Type	寸法 (mm) Dimensions											
	L	L ₁ ±1	L ₂ ±0.8	φ±0.8	φ ₂ ±0.8	D±1	H±0.8	d±0.3	c±0.8	h ₁ ±1	h ₂ ±0.5	M
RH-75	110	66	52	56	42	32	33	4.8	5	16	3.2	5
RH-100	140	88.9	71.4	69.9	57.2	46	44.5	4.8	9.5	19.5	4.8	6
RH-250	177.8	114.3	76.2	98.4	63.5	54	55.6	4.8	7.9	25.4	6.4	6

RH (F) -75~RH (F) -250



■標準抵抗値 (Ω)

Standard resistance values 1、2、3、5 series

抵抗値許容差

±1% (F) ±2% (G) ±3% (H)

Resistance tolerance ±5% (J) ±10% (K)

■受注生産品 Products by order

■品番コード Explanation of Part Number

RHA 75 101 G / RO

